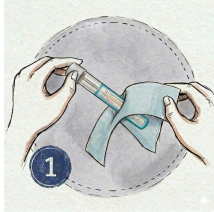


# GENES GENETICS – Analisi Genetica Salivare

## ISTRUZIONI PER LA RACCOLTA DEL CAMPIONE BIOLOGICO

### Preparazione:



- Lavarsi le mani;
- Indossare il guanto sterile in dotazione;
- Aprire la bustina ed estrarre il tubo (immagine 1);



- Per facilitare l'apertura del dispositivo, tenere il tubo con una mano e, con il pollice, premere la parte alta del tappo al di sopra dell'etichetta (immagine 2).

### Raccolta del Campione:



- Sorreggendo il dispositivo dal tappo, inserire il tampone nel cavo orale sopra la lingua. Chiudere la bocca e tenere il tampone in posizione per dieci secondi per inumidirlo di saliva (immagine 3);



- Spostare il tampone tra guancia e gengiva. Aiutandosi con l'altra mano, esercitare una leggera pressione sulla guancia e sfregare il tampone energicamente avanti e indietro per dieci volte (immagine 4);

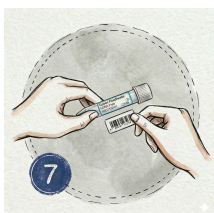


- Ripetere il passaggio 4 sul lato opposto del cavo orale senza estrarre mai il tampone dalla bocca durante il passaggio (immagine 5);



- Inserire il tappo con il tampone nel tubo e chiudere saldamente fino al click (immagine 6).

### Identificazione, Conservazione e Spedizione: :



- Applicare il Codice a barre longitudinalmente sulla provetta in modo che risulti **TUTTO** leggibile (immagine 7). Riporre la provetta prima nella bustina scura di sicurezza e poi nella scatola del kit, mettere quest'ultima nella scatola bianca con la quale ti è stato spedito;
- Richiedere il ritiro attraverso l'**APP** di **GeneS** per smartphone;
- Conservare il campione a temperatura ambiente fino al passaggio del nostro corriere. Il tappo della provetta include un sistema di asciugatura attivo costituito da un essiccante progettato per assorbire l'umidità del campione raccolto, favorendone la conservazione e garantendo 12 mesi di stabilità del **DNA** a temperatura ambiente.