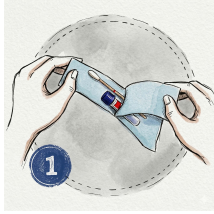


PROBiome ORALE – Analisi Microbiota Orale

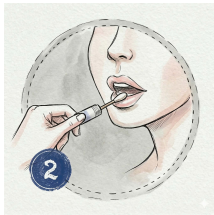
ISTRUZIONI PER LA RACCOLTA DEL CAMPIONE BIOLOGICO

Preparazione:

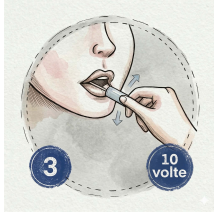


- Lavarsi le mani;
- Indossare il guanto sterile in dotazione;
- Aprire la busta contenente il tampone per il prelievo e la provetta con il liquido di conservazione (immagine 1). **Non versare il liquido contenuto nella provetta.**

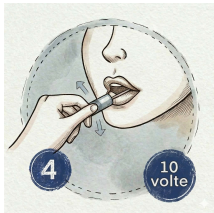
Raccolta del Campione:



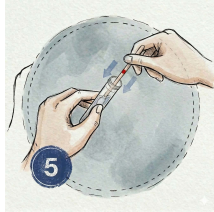
- Inserire il tampone nel cavo orale sopra la lingua (immagine 2). Chiudere la bocca e tenere il tampone in posizione per 10 secondi per inumidirlo di saliva;



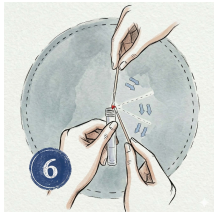
- Spostare il tampone tra guancia e gengiva. Aiutandosi con l'altra mano, esercitare una leggera pressione sulla guancia e sfregare il tampone avanti e indietro per 10 volte (immagine 3);



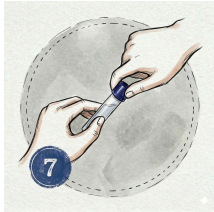
- Ripetere il passaggio 4 sul lato opposto del cavo orale (immagine 4);



- Inserire il tampone nella provetta finché il punto di rottura (segno rosso) non si trova al livello dell'apertura della provetta (immagine 5);
- Ruotare delicatamente il tampone per permettere il rilascio di parte del materiale biologico nel liquido di conservazione;

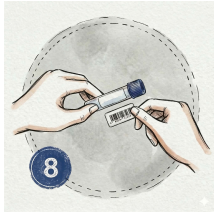


- Piegare e spezzare il tampone (immagine 6) in corrispondenza del punto di rottura dirigendo la provetta lontano dal viso;



- Chiudere la provetta con il tappo a vite (immagine 7) lasciando la bacchetta all'interno della provetta.

Identificazione, Conservazione e Spedizione:



- Applicare il Codice a barre longitudinalmente sulla provetta in modo che risulti **TUTTO** leggibile (immagine 8). Riporre la provetta prima nella bustina scura di sicurezza e poi nella scatola del kit, mettere quest'ultima nella scatola bianca con la quale ti è stato spedito;
- Richiedi il ritiro attraverso l'**APP di GeneS** per smartphone;
- Conserva il campione a **Temperatura Ambiente** fino al passaggio del nostro corriere.